

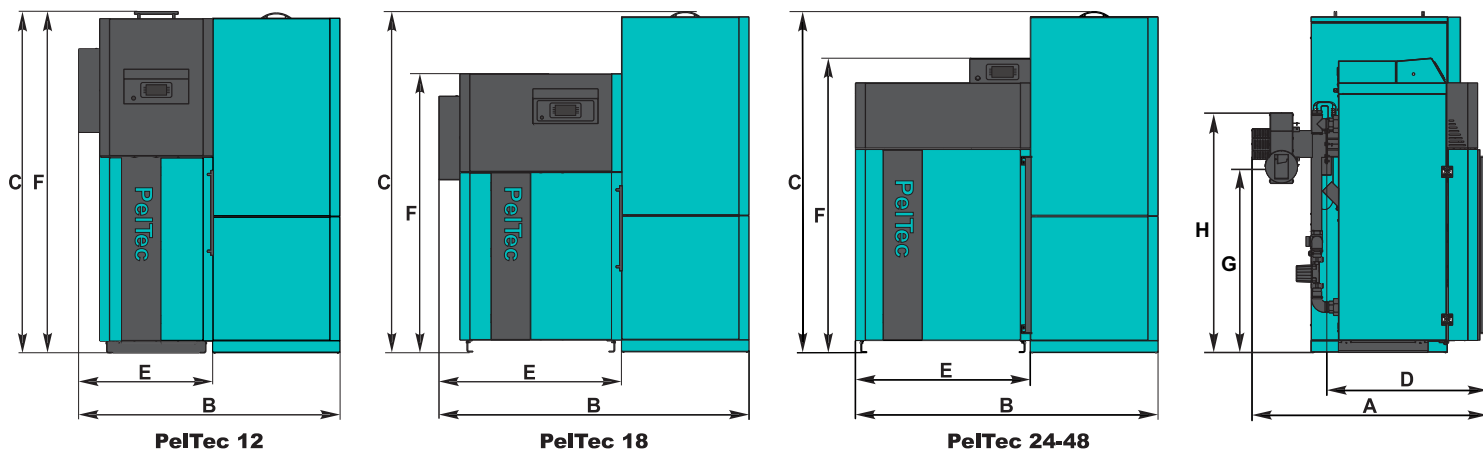


■ Pel-Tec -augstas kvalitātes tērauda granulu apkures katli. Katlā iebūvēts deglis granulu dedzināšanai ar automātisko aizdedzināšanu un automātisku pašattīrīšanās funkciju, kas nodrošina izcilu katla darbību. Automātiskā dūmgāzu izvada tīrīšanas funkcija nodrošina vienmērīgu siltuma apmaiņu un augstāku katla efektivitāti. Iebūvēta automātiskā pelnu tīrīšana. Multifunkcionālais katla vadības bloks standarta komplektācijā, nodrošina nepārtrauktu katla darbību, kā arī kontrolē granulu daudzumu bunkurā. Iebūvēta atpakaļgaitas plūsmas aizsardzība nodrošina pareizu katla darbību arī ar zemāku atpakaļgaitas plūsmas temperatūru.

### ■ Pel-Tec katlu raksturojums:

- Centrālās apkures granulu apkures katls Pel-Tec ar iebūvētu degli un nominālu siltuma jaudu 12, 18, 24, 36, 48, 69 un 96kW;
- Augsta katla efektivitāte un zemas uzturēšanas prasības;
- Zems emisijas un kaitīgo izmešu līmenis;
- Modulējama katla darbība;
- Automātiskā mehāniskā pašattīrīšanās degļa režģim un dūmgāzu kanāliem;
- Dūmgāzu temperatūras sensors un līmeņa sensors granulu bunkuram;
- Iebūvēta atpakaļgaitas aizsardzība ar 4-pušu aizsardzības vārstu;
- Multifunkcionāls digitālais kontrolieris ar krāsainu touch-screen paneli;
- Aksesuāri: telpas termostats, GSM trauksmes modulis katlam un granulu bunkuram, automātiskā granulu papildināšana (papildus aprīkojums);
- Katla atālinātā uzraudzība izmantojot WiFi moduli.

### Tehniskie parametri



| PelTec                           |       | 12     | 18     | 24     | 36      | 48      | 69      | 96      |
|----------------------------------|-------|--------|--------|--------|---------|---------|---------|---------|
| Nominālā siltuma jauda           | kW    | 12     | 18     | 24     | 36      | 48      | 69      | 96      |
| Siltuma jaudas robeža            | kW    | 3,6-12 | 5,4-18 | 7,2-24 | 10,8-36 | 14,4-48 | 20,7-69 | 28,8-96 |
| *Dūmgāzu izvada ārējais diametrs | f(mm) | 130    | 130    | 130    | 150     | 150     | 200     | 200     |
| Ielāides/izlāides diametrs       | R     | 1"     | 1"     | 5/4"   | 5/4"    | 5/4"    | 2"      | 2"      |
| Nolāides diametrs                | R     | 1/2"   | 1/2"   | 1/2"   | 1/2"    | 1/2"    | 1/2"    | 1/2"    |
| Maksimālā darba temperatūra      | °C    | 90     | 90     | 90     | 90      | 90      | 90      | 90      |
| Maksimālais darba spiediens      | bar   | 2,5    | 2,5    | 2,5    | 2,5     | 2,5     | 2,5     | 2,5     |
| Granulu bunkura tilpums          | lit.  | 340    | 340    | 340    | 340     | 340     | 530     | 530     |
| Kopējais katla garums A          | mm    | 1105   | 1105   | 1080   | 1160    | 1175    | 1240    | 1310    |
| Kopējais katla platums B         | mm    | 1200   | 1420   | 1420   | 1485    | 1485    | 1940    | 1965    |
| Kopējais katla augstums C        | mm    | 1560   | 1560   | 1560   | 1560    | 1560    | 1560    | 1560    |
| Katla ielādes garums D           | mm    | 765    | 765    | 736    | 765     | 765     | 765     | 765     |
| Katla ielādes platums E          | mm    | 650    | 880    | 880    | 965     | 965     | -       | -       |
| Katla ielādes augstums F         | mm    | 1560   | 1275   | 1345   | 1345    | 1495    | 1345    | 1495    |
| Izmērs G                         | mm    | 1235   | 765    | 855    | 855     | 995     | 1275    | 1275    |
| Izmērs H                         | mm    | 1515   | 1040   | 1140   | 1160    | 1310    | 1345    | 1345    |



### PIEMĒROTS VIDEI

Zema kaitīgo vielu emisija dūmgāzēs.



### EFEKTĪVITĀTE

Augsta katla efektivitāte un zemas tehniskās apkopes prasības.



### AUTOMĀTISKĀ APKOPE

Degļa režģa un dūmgāzu siltummaiņa automātiskā tīrīšana.



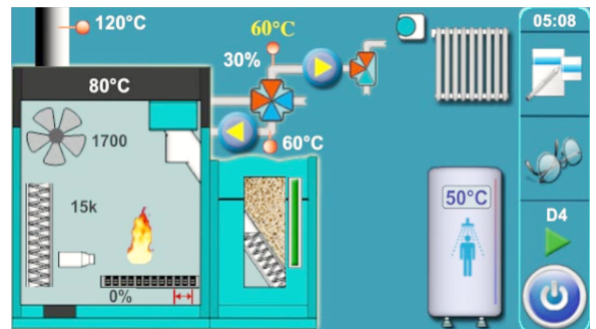
### PAPILDUS APRĪKOJUMS

Papildu aprīkojums īpašiem uzdevumiem (Wi-Fi, GSM, istabas regulators utt.)

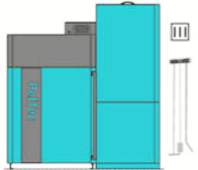
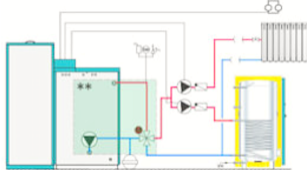





### Skārienjūtīgais ekrāns:

- Tas ļauj tieši mijiedarboties ar ekrānā redzamo saturu.
- Viegla katla ekspluatācija.
- Tas vada tiešo apkures un sanitārā ūdens loku.



### PIEGĀDE, obligātais un izvēles papildu aprīkojums:

|   |  |  |  |   |
|---|--|--|--|---|
|  <p><b>Piegāde:</b></p> <ul style="list-style-type: none"> <li>• Katla korpuss ar siltumizolāciju un vadību, ar 3 papildu sensoriem, sūkņa grupa ar sūkni un maisīšanas vārstu ar piedziņu, dūmgāzu ventilators, degļa režģa un dūmgāzu siltummaiņa tīrīšanas mehānisms, tīrīšanas komplekts (skrāpis, suka, krukis, komplekta turētājs).</li> <li>• Pelnu trauki +transportieris.</li> </ul> |  <p><b>Savienojums ar viena loka apkures sistēmu un sanitārā ūdens sildīšanu.</b></p> <ul style="list-style-type: none"> <li>• Karstā ūdens tvertne (TB, STEB ...);</li> <li>• Istabas termostats;</li> <li>• Sūkņi apkures lokam un KŪ;</li> <li>• <b>Slēgtā apkures sistēma</b></li> <li>• Drošības grupa (2,5 bar) un izplešanās trauks;</li> <li>• <b>Atvērta apkures sistēma</b></li> <li>• Atvērts izplešanās trauks</li> </ul> <p>* Diagrammā ir parādīta viena no 15 dažādām savienojuma shēmām</p> |  <p><b>GSM modulis // CAL // CMNET // WiFi modulis</b></p> <ul style="list-style-type: none"> <li>• SMS vai zvana brīdinājums par katla statusu (kļūdas, brīdinājumi)</li> <li>• Pieprasījums par katla statusu - ekspluatācijas fāze, temperatūra, caur SMS</li> <li>• Katla ieslēgšana / izslēgšana, izmantojot SMS vai internetu</li> <li>• Tiešā vizualizācija ar katla procesiem, izmantojot internetu</li> <li>• <b>CAL signālu komplekts (skājrūnis / lampa)</b></li> <li>• Kļūdu brīdinājuma modulis ar skaņas vai gaismas signālu vai brīdinājumu par apkures katla darbību</li> <li>• <b>CMNET</b> Kaskādes modulis, ka</li> <li>• s kontrolē līdz 8 katliem kaskādē.</li> </ul> |  <p><b>CM2K modulis 2 apkures lokiem + CSK korektors</b></p> <ul style="list-style-type: none"> <li>• Kontrolē 2 apkures lokus atkarībā no āra gaisa temperatūras (līdz 2 maisīšanas vārstiem un līdz 2 sūkņiem)</li> <li>• Ir iespējams pieslēgt līdz 4 CM2K moduļiem (līdz 8 apkures lokiem)</li> <li>• Katram moduļim ir iespējams pieslēgt ne vairāk kā 2 CSK telpas korektorus</li> <li>• <b>CSK</b></li> <li>• Telpas temperatūras korektors</li> </ul> |  <p><b>CVT vakuuma granulu padeve</b></p> <ul style="list-style-type: none"> <li>• Vakuuma granulu padeve ar kurmi no atsevišķi norobežotas telpas (granulu glabātuves)</li> <li>• Vakuuma granulu padeve no lielākas tvertnes (CentroPelet box līdz 3,4 m<sup>3</sup>)</li> <li>• Granulu padeve ar skrūves transportieri no uzglabāšanas telpas</li> </ul> |
|---|--|--|--|---|